

認知症対応型共同生活介護  
グループホーム敬愛アネックス



【協力医療機関】



- ・ きくち医院
- ・ 福島西部病院
- ・ 福島南循環器科病院
- ・ 福島セントラルクリニック
- ・ けいあい訪問看護ステーション

【ご案内図】



施設はきくち医院の2階・3階になります  
北側駐車場入口よりお入り下さい



【交通手段】

JR南福島駅より約700m。徒歩で8分程度。

医療法人社団 敬愛会

グループホーム敬愛アネックス

〒960-8151 福島市太平寺字児子塚36番地

TEL 024-546-2227

FAX 024-563-6410



家庭的な暮らし グループホーム

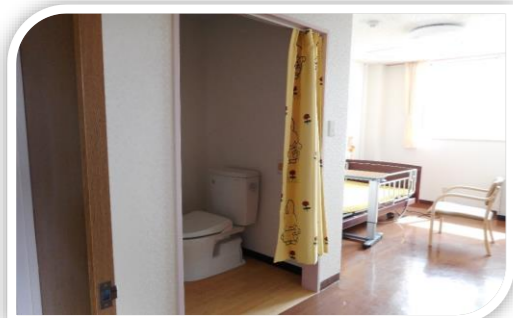
認知症の方が共同生活し、食事の支度や掃除洗濯などを、スタッフが利用者と共に共同で行い、家庭的で落ち着いた雰囲気の中で、生活を送って頂きます。  
 少人数制の中で『なじみの関係』をつくりながら、個々の生活を尊重し心豊かに暮らせるように支援致します。

毎月行事開催しています。毎日工作や、運動、ゲーム等レクリエーションを実施しています！



イベント時は季節に合わせた食事を提供しております。  
 お誕生日月はケーキとお祝いをさせていただきます！

居室



車椅子用車両完備



グループホーム敬愛アネックス  
 運営理念

- 1 常に心のこもったサービスに努めます
- 2 人生の先輩として、敬う心を忘れずにケア致します
- 3 安心してくつろげる空間を提供します
- 4 地域と寄り添いながら、行事等積極的に参加します

【ご利用案内】

●介護保険料 ※1割負担

負担割合証2割、3割の方は、1割負担の2倍、3倍になります。

認知症対応型共同生活介護

	要支援2	要介護1	要介護2	要介護3	要介護4	要介護5
介護保険料	748円/日	752円/日	787円/日	811円/日	827円/日	844円/日

介護保険加算料金

- ・初期加算（入居日から30日の期間） 30円/日  
 医療機関に30日以上入院した後、退院し再入居した場合も同じ
- ・医療連携体制加算 39円/日
- ・栄養管理体制加算 30円/月
- ・若年性認知症利用者受入加算(40歳以上65歳未満の方) 120円/日
- ・口腔・栄養スクリーニング加算 20円/6月に1回
- ・入退院支援加算 246円/日 月6日まで
- ・看取り介護加算 死亡日以前31～45日以下 72円/日  
 4～30日以下 144円/日  
 2日又は3日 680円/日  
 死亡日 1,280円
- ・退居時相談援助加算 400円/1回限り
- ・処遇改善加算 保険請求点数の合計に×0.111

○保険外料金

- ・家賃 1,400～1,600円/日
- ・食費(おやつ費込) 2,044円/日
- ・水道光熱費 16,200円/月

・外泊中の食事代は、減額させていただきます。  
 ・当施設では、基本的に利用者様個人でご使用になれる品の買い物につきましては、ご家族様にご協力頂いております。(生活用品、希望による日用雑貨、嗜好品など)